

おたより たけやま 88号

発行

社会福祉法人 そてつ会

障害者支援施設竹山苑

〒891-0511

指宿市山川福元4856-1

TEL (0993) 35-2131

《事業内容》

施設入所支援 (定員50名)

生活介護事業 (定員50名)

短期入所事業

居宅介護事業

日中一時支援事業・相談支援事業「ともいき」

放課後等デイサービス「カラット」

地域との関り



山川老人クラブの皆様よりタオルを頂きました。
快適な生活のために大切に使用させていただきます。ありがとうございました。

ご近所様からトウモロコシを頂きました。
塩ゆでして美味しくいただきました。
髭付きのトウモロコシを目にする機会
はめったにないのでとても貴重な経験
になりました。ありがとうございました。



遠足

久々の外の景色！
また、みんなで外出し
たいな



天気にも恵まれて、池田湖や指宿市
内をドライブ散策しましたよ

例年この時期からグループ分けして
遠足を行っていますが、コロナ禍で
難しい状況です。少しでも気分転換
になればと感染対策を行いながら、
少人数でのドライブ遠足を開始して
います。



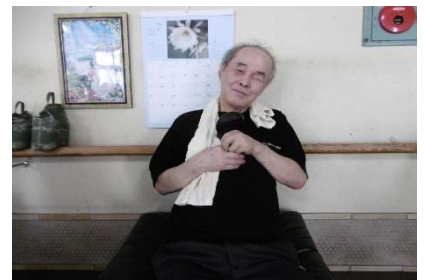


園芸活動



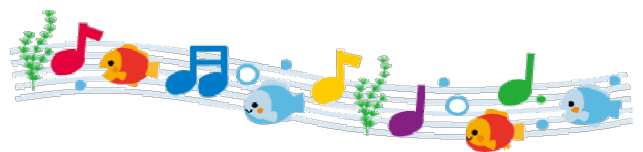
苑の畑で栽培しているじゃがいも、トマトを収穫しました。
 収穫の後、泥を落とす作業まで職員と一緒に行いました。
 夏に向けてまだまだ楽しみが控えています。お楽しみに～。

茄子も収穫しました。
 小ぶりでしたが張りが合って
 中身のしっかり詰まったおい
 しそうな茄子でした。



暑い日が続くと熱中症が心配です。
 厚生労働省ホームページの「新しい生活様式」
 における熱中症予防ポイントをおおまかに紹介しま
 す。

- 1、屋外で人と2メートル以上離れている時はマ
 スクを外しましょう。
 - 2、暑さを避けましょう。
 - 3、こまめに水分を補給しましょう。
 - 4、こまめに換気しましょう。
 - 5、日頃から体調管理をしましょう。
- 分かりやすいリーフレットもあるようです。興味
 のある方はご覧になってはいかがでしょうか？



竹山苑では、交流して下さる方を募集してお
 ります。
 また、「おたよりたけやま」では、皆様のご意見
 ・ご感想、ご要望をお待ちしております。
 お問い合わせは竹山苑(内田・長友)までお気軽
 にご連絡ください。