

おたより たけやま 94号

発行

社会福祉法人 そてつ会

障害者支援施設竹山苑

〒891-0511

指宿市山川福元4856-1

TEL(0993)35-2131

《事業内容》

施設入所支援 (定員50名)
 生活介護事業 (定員50名)
 短期入所事業 (定員6名), 日中一時支援事業
 居宅介護事業
 相談支援事業所 ともいき
 放課後等デイサービス カラット

新体制発足



竹山苑・苑長退任のご挨拶

今年6月30日付けで、竹山苑・苑長を退任致しました。7月より法人本部職員として、特別養護老人ホーム涼松に採用されるインドネシアからの特定技能外国人の介護分野での受け入れ・定着支援等を行っています。苑長在任中は、多くのご支援・ご協力をいただき、本当にありがとうございました。お陰で40周年記念式典を執り行わせていただき、次の世代へバトンを渡せたと思っています。竹山苑では多くのことを学ばせていただきました。現在も多様性について学んでいます。「共に生きる」という法人理念は、これからの時代に求められてくると実感しています。今後も、社会福祉法人そてつ会へのご支援・ご協力をよろしくお願い致します。

原田啓介

利用者の皆様と
 の名残惜しいお
 別れの時間



苑長就任のご挨拶

7月1日より竹山苑の苑長に就任しました、石場です。私はそてつ会に入職して14年目になったところですが、そのほとんどの期間を地域の障害児者相談支援に務めてまいりました。竹山苑は43年の歴史ある施設です。この度の就任で、その重責を強く感じておりますが、これからも地域のニーズやご期待に応えながら、ご利用者とそのご家族、職員とご家族が、その人らしく心豊かに生活、仕事ができるよう努めてまいります。今後ともどうぞよろしくお願い致します。

石場 俊秋

出張美容室



利用者のご希望により初めての“出張美容室”実際に“美容室”に行っているような雰囲気の中、それぞれオシャレにカットしていただき、皆さん大満足でした。

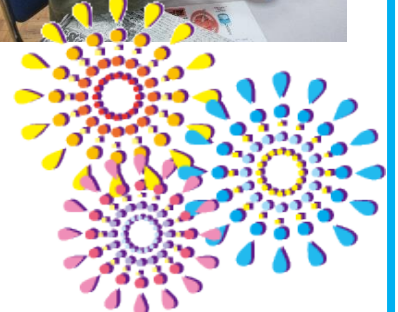
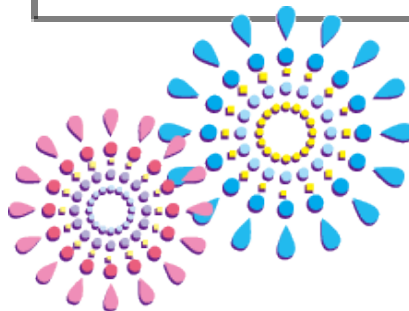


夏を感じる そうめん！ かき氷！！



皆で集い竹を切り出してそうめん流しをした年もありましたが、なかなか難しくなっています。今年では栄養士が中心となって夏といえば〇〇！！少人数でそうめん、かき氷を楽しみました。かき氷も普段の氷蜜にトッピングであんこやきな粉、練乳など見て楽しい、食べておいしい、夏を楽しむひと時を過ごしました。

暑い日が続きます。冷房は欠かせない時期ですが、自律神経の乱れなど体の不調を引き起こすこともあるそうです。打ち水をしたり夏野菜を食べて体の中から冷やしたりといった涼のとり方もあるようです。



竹山苑では、交流して下さる方を募集しております。また、「おたよりたけやま」では、皆様のご意見・ご感想、ご要望をお待ちしております。お問い合わせは竹山苑(内田・長友)までお気軽にご連絡ください。